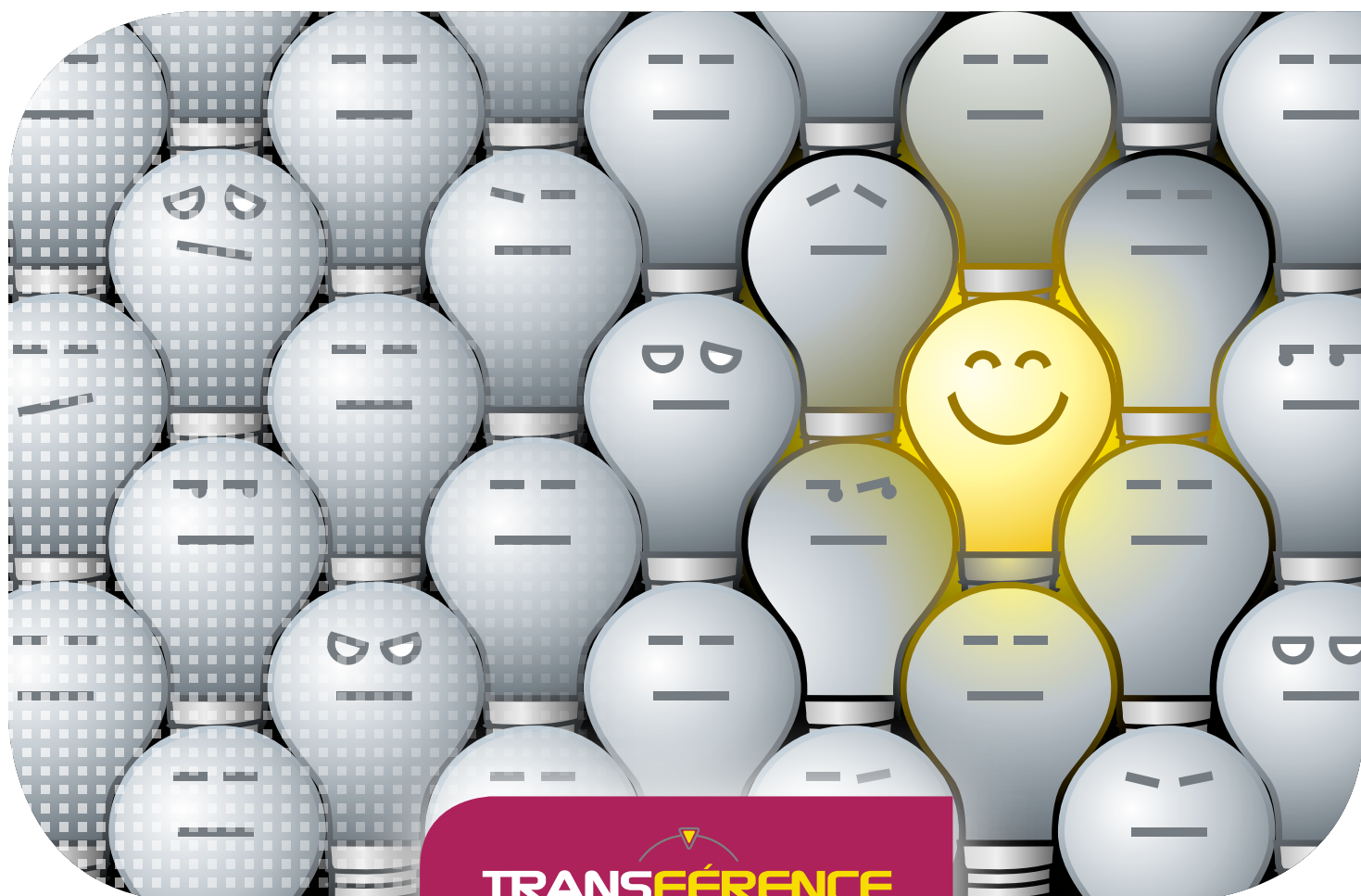


LES COMPÉTENCES AUTREMENT



TRANSFÉRENCE
ANALYSE ET TRANSFERT DES COMPÉTENCES

LOGICIEL TRANSFÉRENCE

TRADUCTEUR DE COMPÉTENCES

Objectifs

Le projet professionnel par les compétences

- ▶ insertion
- ▶ bilan
- ▶ reconversion
- ▶ outplacement

Traduire ses compétences en projet

Né d'une collaboration avec les chercheurs de l'université Laval (Québec), le logiciel Transférance renouvelle la pratique du bilan de compétences et de l'élaboration de projet professionnel.

Sa spécificité : identifier les compétences individuelles et les traduire en métiers.

Le logiciel intègre un référentiel Métiers-compétences unique en France, qui analyse sur 74 compétences transférables l'ensemble du tissu professionnel français.

Publics

Jeunes adultes et adultes de tous niveaux de qualification

- ▶ demandeurs d'emploi
- ▶ salariés
- ▶ étudiants

1 200 métiers et 74 compétences transférables

Chaque fiche-métier du Référentiel national JAE présente :

- ▶ un descriptif détaillé du métier (activités clés, missions, conditions de travail...),
- ▶ les compétences essentielles et secondaires requises,
- ▶ les conditions d'accès (formation, marché de l'emploi...),
- ▶ de nombreux liens documentaires et des offres d'emploi en ligne (Pôle emploi, APEC et sites spécialisés).

Le référentiel est enrichi et actualisé chaque année par l'observatoire des métiers JAE.

Traduire en projet son potentiel personnel

À partir d'un questionnaire d'autoévaluation, la personne se positionne sur chacune des 74 compétences transférables, à la fois en termes d'intérêts et de capacités.

Transférance établit son « profil-compétences » :

- ▶ compétences-clés et potentiel,
- ▶ écarts entre motivations et capacités,
- ▶ besoins en formation,
- ▶ listes de « métiers-cibles » correspondant au profil.

Ce module peut être utilisé à distance en ligne.

Traduire en projet son expérience professionnelle

À partir de l'analyse des différents métiers exercés, Transférance identifie l'ensemble des compétences transférables acquises lors du parcours professionnel. La personne sélectionne les compétences qu'elle désire mettre en œuvre à l'avenir, en y ajoutant si elle le souhaite, des compétences développées hors contexte professionnel.

Transférance présente les listes de « métiers-cibles » correspondants.

« Le logiciel Transférance fait partie intégrante du processus qualité de notre cabinet : nous l'utilisons avec tous nos publics, de l'employé au cadre. Les évaluations individuelles ne sont pas purement déclaratives : la personne stipule pour chaque compétence dans quel contexte précis elle la met en œuvre. Nous ne sommes jamais dans une utopie des compétences ».

Consultant Bilan - Cabinet RH

« C'est l'un des rares outils qui permette à ce point de faire comprendre aux personnes qu'elles ont une valeur... et qui leur donne les moyens de formuler cette valeur en termes de compétences. Le logiciel permet d'analyser tout type de parcours professionnel, aussi pauvre et morcelé soit-il. On peut utiliser le plus petit fragment d'activité effectuée par la personne, y compris extraprofessionnelle ».

Conseillère Mission locale

« Transférance aide nos étudiants à trouver leur place sur le marché du travail. Ils prennent conscience qu'ils ne sont pas enfermés dans un ou deux métiers, ce qui pour beaucoup d'entre eux est une découverte ! ».

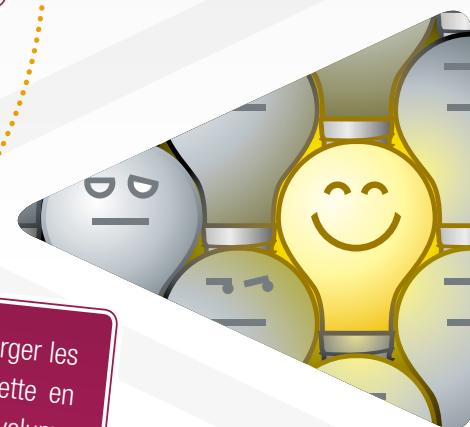
Conseillère d'Orientation Psychologue - Université

« Il se crée avec la personne une relation de dialogue approfondi que le logiciel suscite, enrichit et fait progresser constamment. Cela mobilise la personne, enclenche une dynamique qui produit des résultats concrets et tangibles en terme d'insertion ».

Conseiller Emploi - Organisme de formation

« En peu de temps, le logiciel fait émerger les compétences individuelles et les projette en métiers. C'est précieux, au regard du volume de personnes que nous accueillons ».

Conseillère en insertion - Cité des métiers



LES + DE TRANSFÉRENCE

- ▶ l'**exclusivité** du référentiel national Métiers-compétences
- ▶ la **rigueur** d'un outil conçu en collaboration avec un centre de recherche internationalement reconnu.
- ▶ son **innovation** conceptuelle : une typologie de 74 compétences transférables, définies comme étant à la fois transversales aux secteurs d'activité et indépendantes de connaissances spécifiques.
- ▶ sa double échelle de **positionnement** « **intérêts-capacités** » permettant de nombreuses exploitations des résultats : employabilité à court terme, identification de potentiel, indices de satisfaction au travail et de motivation...
- ▶ son efficacité en tant qu'**outil de médiation** auprès de tous les publics quels que soient leur niveau de qualification.
- ▶ sa réponse aux besoins de **rapidité** et de **fiabilité** des praticiens de terrain.
- ▶ sa **reconnaissance** par les prescripteurs et acteurs institutionnels majeurs de la formation et de l'aide à l'emploi.

Fondation JAE, une expertise reconnue

Créée en 1992, la fondation JAE est devenue en 20 ans un éditeur et concepteur d'outils reconnu par l'ensemble des professionnels de l'orientation, de l'insertion et des Ressources Humaines.

Ses domaines d'expertise : **la gestion des transitions professionnelles, l'information sur les métiers et le transfert de compétences.**

Conçus en collaboration avec des centres de recherche universitaires français et canadiens, ses outils et logiciels sont utilisés par plus de 9 500 professionnels : 600 000 personnes en bénéficient chaque année.

La fondation est également un **observatoire des métiers** : elle conçoit et actualise une base de données analysant près de 1 200 métiers ou emplois-types français sur 120 critères multidimensionnels et 74 compétences transférables. Ce Référentiel Métiers national est intégré à trois des logiciels de la fondation (Inforizon, Pass'Avenir, Transférance) avec des contenus d'information adaptés aux objectifs de chaque outil.



Conditions d'utilisation

LOGICIEL TRANSFÉRENCE

- ▶ abonnement annuel,
- ▶ licence monoposte, multipostes et réseau,
- ▶ nombre de consultations illimité.

Formation

LOGICIEL TRANSFÉRENCE

Formation d'une journée obligatoire pour tout utilisateur, avec habilitation nominative.

Matériel

- ▶ Un PC avec Windows XP ou plus récent
- ▶ 512 Mo de mémoire vive au minimum pour XP (1 Go pour Vista et supérieur)
- ▶ 1 Go d'espace disponible sur le disque dur.
- ▶ Une résolution écran 1024 x 768 ou supérieure
- ▶ Une connexion Internet (recommandée)
- ▶ Une imprimante (recommandée)

Suivi professionnel individualisé

La formation donne accès à un service de suivi professionnel individualisé en ligne.

Votre contact :

www.fondation-jae.org
service de démonstration gratuite personnalisée en ligne

FONDATION
JAE
RECONNUE D'UTILITÉ PUBLIQUE

Lyon (siège)

60 avenue Mermoz - 69372 Lyon cedex 08
Tél. : 04.78.77.07.64 - Fax : 04.78.77.07.66
Mail : lyon@fondation-jae.org

Paris

8 rue des Morillons - 75015 PARIS
Tél. : 01.53.92.05.92 - Fax : 01.45.25.13.11
Mail : paris@fondation-jae.org

Bordeaux

29 rue Albert de Mun - 33000 BORDEAUX
Tél. : 05.56.48.65.65 - Fax : 05.56.48.65.66
Mail : bordeaux@fondation-jae.org